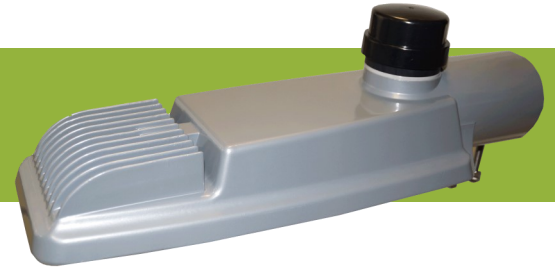


# Serie CN Luminarias LED para Vialidades



La CN es la nueva generación de iluminación LED de Greenstar para calles residenciales y áreas, ofrece un diseño moderno y elegante que pesa menos de 7 libras. Es ideal para carreteras locales y calles de 2 y 3 carriles, logrando los estándares IESNA RP8 a intervalos de hasta 170'. El rendimiento es equivalente a las luminarias de sodio de alta presión (HPS) de 70W a 100W y proporciona un ahorro de energía del 65% o más. La CN está diseñada para satisfacer las necesidades de municipalidades, servicios públicos, cooperativas eléctricas, parques, caminos y otras aplicaciones de carreteras y áreas.

- Equivalente 70W-100W para vías residenciales
- Ahorro energético del 65% o superior.
- La vida útil nominal del LED es mayor a 100,000 horas en un ambiente de 77 ° F según LM-80, TM21
- Disponible en 100-277V o 347-480V a 50 / 60Hz, Factor de potencia de > 95%, la distorsión armónica total (THD) es <10%
- La protección contra sobrecargas de 20kV / 10kA (ANSI / IEEE C64.41.2) es estándar y reemplazable
- Óptica en patrones de distribución en Tipo II, III y V, que logran un corte total con cero luz sobre el eje horizontal
- Cumple ETL, CSA, DLC, IESNA, Dark Sky, ARRA, NAFTA y NOM
- Garantía estándar de 10 años.



## TABLE DE PEDIDOS

Ejemplo: **CN3431SNXXX**

CN	3	4	3	1	S	N	X	X	X
----	---	---	---	---	---	---	---	---	---

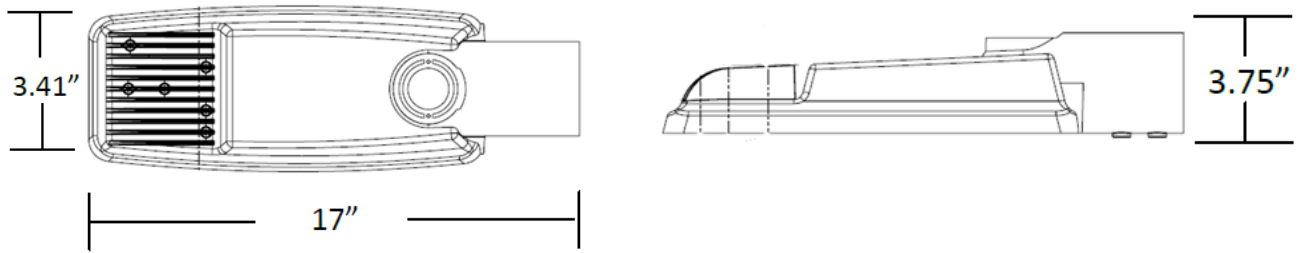
Modelo	Cantidad de LEDs	Temperatura de Color	Distribución	Voltaje	Color	Opciones de Fotocelda	Difuminación	Opción 1	Opción 2
CN = Corona	2 = 2 LEDs 3 = 3 LEDs	3K = 3000K 4K = 4000K 6K = 5700K	2 = Tipo II 3 = Tipo III 5 = Tipo V	1 = 120 -277V 4 = 347-480V*	S = Plata	C = Sin Receptáculo N = NEMA de 3 pines 5 = NEMA de 5 pines 7 = NEMA de 7 pines	X = Ninguno D = Difuminación	X = Ninguno P = Fotocelda Z = Tapa Reductora	X = Ninguno T = Bloque de terminales G = Conectores de Gel

\*Solo disponible para unidad CN3

## PESO/DIMENSIONES

### CN2 & CN3

EPA: 0.67 pies cuadrados  
Peso: 6.7 libras



## MONTAJE

- El montaje del brazo acepta brazos horizontales de hasta 2.5 "diámetro externo
- La instalación y la conexión eléctrica se realizan con los tornillos de montaje de fácil acceso

## RESUMEN DE RENDIMIENTO

Modelo	Vatios de Entrada	Corriente de Entrada (A)			Tipo de Distribución	4100K		5700K	
		120V	240V	277V		Lúmenes	Eficacia (LPW)	Lúmenes	Eficacia (LPW)
CN2	28	0.23	0.11	0.10	II III V	2821	101	2860	102
CN3	41	0.33	0.17	0.14	II III V	4231	103	4260	104

## ACCESORIOS

- Escudo de corte completo—CAT# GSSM146M



\*\*\*Las especificaciones son sujetas a cambios sin previo aviso \*\*\*