

Serie CN Luminarias LED para Vialidades



La Corona es la generación más nueva de luminarias para calles residenciales e iluminación de área. La CN ofrece un diseño pulcro, pesando menos de 7 libras para los modelos CN2 y CN3 y menos de 12 libras para los modelos CN4 y CN6. Es ideal para calles de 2 y 3 carriles y carreteras de cuota; logrando el estándar de IESNA RP8 de hasta 170' intervalos entre polos. El rendimiento de sodio de alta presión es equivalente a 70W hasta 250W luminarias y proporciona un 65% de ahorro de energía. La CN está diseñada para satisfacer los requisitos de los municipios, utilidades, cooperativas eléctricas, parques, caminos y otras calles y aplicación de área.

CARACTERÍSTICAS:

Construcción—Hecha de carcasa reforzada de fundición de aluminio, resistente a la corrosión, con bajo contenido de cobre, fundida a presión y accesorios de acero inoxidable que proporcionan resistencia y durabilidad. El acabado con pintura en polvo proporciona excelente resistencia a las condiciones a la intemperie.

LED's—La CN incorpora LEDs de alta eficiencia avanzada con 4100K (70 CRI) Luxeon M LEDs. 3000K disponible (Por favor preguntar para más detalles).

Fuentes de Poder—Las luminarias están disponibles para un voltaje universal de 100-277V o 347-480V a 50/60Hz. Elevado factor de potencia de 95%. Distorsión armónica total reducida de 10%. Excediendo los requerimientos de ENERGY STAR®, la CN cumple los mandatos y normas de la industria y rendimiento del gobierno. Eficacia de 90+ lúmenes por vatio facilita el control de disipación de calor mientras mejora el funcionamiento y la longevidad.

Óptica—Moldeado con precisión, óptica disponible en Tipo II, III, IV y V para una distribución uniforme. El diseño óptico exclusivo de GreenStar probó cero lúmenes por encima del plano horizontal con el objetivo de cumplir con el requisito de cielo oscuro.

Vida nominal de los LED (L75) - Estos LED's de alta calidad están clasificados para aproximadamente 100,000+ horas a una temperatura ambiental de 25°C (77°F) según el LM-80, TM21.

Protección/Ingreso—Compartimentos del LED y PSU están calificados según el IP66. El descargado de sobre tensiones está calificado según el IP54.

Opciones de Foto control—Receptáculo Nema (3 Pin) que es el estándar con disponibilidad receptáculo (7 Pin).

Homologaciones—ETL, RoHS, CSA, IP66, LM79, LM80, NEMA, IESNA, ASTM B117, ARRA, NOM y compatible con NAFTA.

TABLA DE PEDIDOS:

Ejemplo: CN2421SNDXX

Modelo	Cantidad de LEDs	CCT	Distribución	Voltaje	Color	Opciones de Control	Difuminación	Opción 1	Opción 2
CN	2	3 = 3000K*	2 = Tipo II	1 = multivoltaje	S = Plata	C = Sin Receptáculo de Fotocélula	X = Ninguna	X = Ninguna	X = Cable AC Estándar
	3	4 = 4100K	3 = Tipo III	90-285VAC/		N = Receptáculo de 3 patas	D = Difuminación (0-10vdc)	F = Escudo	T = Bloque de
	4	6 = 5700K	4 = Tipo IV*	50-60Hz		5 = Receptáculo de 5 patas		Completo	Terminales
	6	*Llamar para mas detalles	5 = Tipo V			7 = Receptáculo de 7 patas		P = Fotocélula	G = Conector de Gel
			*CN4/6 Solamente				Z = Tapa de Cortocircuito	C = Cámara * Cámara no disponible para CN2, CN3	

ACCESORIOS:

CAT# GSSM143M—Escudo de corte completo

MONTAJE:

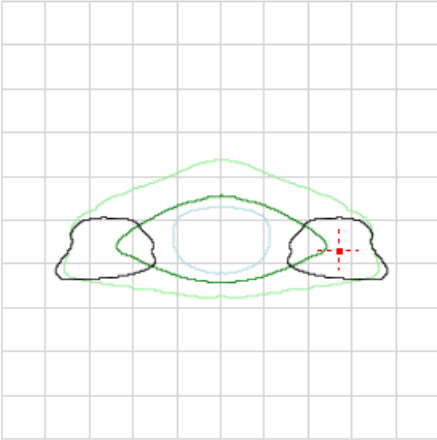
Un montaje deslizante que acepta brazos horizontales de hasta 2.5" de diámetro. Instalación y conexión eléctrica se logra con fácil acceso a los pernos de montaje.



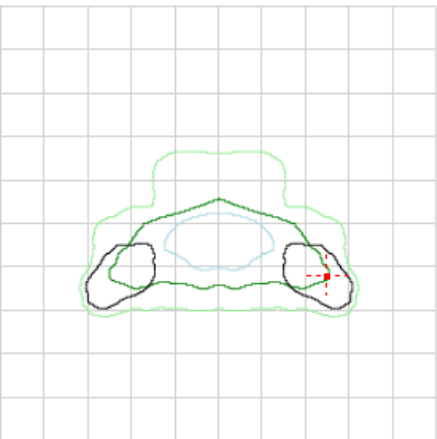
* CN4/CN6 fotografiada aquí * CN2/CN3 fotografiada arriba

FOTOMETRICA:

CN3, 4K, Type 2 Distribution Mounted at 20 ft.



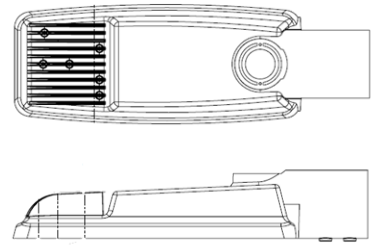
CN3, 4K, Type 3 Distribution Mounted at 20 ft.



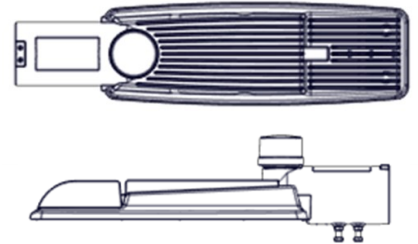
LCS TABLE		
BUG RATING	B1 - U0 - G1	
FORWARD LIGHT	LUMENS	LUMENS %
LOW(0-30):	502.0	11.9%
MEDIUM(30-60):	1,656.9	39.2%
HIGH(60-80):	908.0	21.5%
VERY HIGH(80-90):	11.7	0.3%
BACK LIGHT		
LOW(0-30):	284.3	6.7%
MEDIUM(30-60):	511.2	12.1%
HIGH(60-80):	338.1	8%
VERY HIGH(80-90):	18.4	0.4%
UPLIGHT		
LOW(90-100):	0.000	0%
HIGH(100-180):	0.000	0%
TRAPPED LIGHT:	0.000	0%

LCS TABLE		
BUG RATING	B1 - U0 - G1	
FORWARD LIGHT	LUMENS	LUMENS %
LOW(0-30):	358.0	8.7%
MEDIUM(30-60):	1,547.5	37.5%
HIGH(60-80):	1,224.1	29.7%
VERY HIGH(80-90):	10.0	0.2%
BACK LIGHT		
LOW(0-30):	212.7	5.2%
MEDIUM(30-60):	495.0	12%
HIGH(60-80):	262.8	6.4%
VERY HIGH(80-90):	12.0	0.3%
UPLIGHT		
LOW(90-100):	0.000	0%
HIGH(100-180):	0.000	0%
TRAPPED LIGHT:	0.1	0%

PESO/DIMENSIONES:



CN2, CN3
EPA: 0.6 pies cuadrados
Largo: 18 pulgadas (45.7 cm)
Ancho: 6 pulgadas (15.2 cm)
Altura: 3.4 pulgadas (8.6 cm)
Peso: 6.7 libras



CN4, CN6
EPA: 0.9 pies cuadrados
Largo: 25.5 pulgadas (64.8 cm)
Ancho: 6.49 pulgadas (16.5 cm)
Altura: 4.25 pulgadas (10.8 cm)
Peso: 11.5 libras

RESUMEN DE RENDIMIENTO:

Modelo	Vatios de Entrada	Corriente de Entrada (A)			Tipo de Distribución	4100K		5700K	
		120V	240V	277V		Lúmenes	Eficacia (LPW)	Lúmenes	Eficacia (LPW)
CN2	28	0.23	0.11	0.10	II III V	2821	101	2860	102
CN3	41	0.33	0.17	0.14	II III V	4231	103	4260	104
CN4	53	0.46	0.23	0.20	II III IV V	5425	102	5465	103
CN6	78	0.66	0.33	0.29	II III IV V	8138	104	8198	105

Warranty:

Garantía limitada por 10 años.



***Las especificaciones son sujetas a cambios sin previo aviso ***