

# LU Paquete de Pared LED Luminaria



## Aplicación:

La LU Serie de Greenstar es un diseño revolucionario del LED paquete de pared. Es un dispositivo de alto rendimiento, eficiente en energía, de estado sólido, ideal para nuevas aplicaciones o para la adaptación de instalaciones tradicionales. La LU proporcionará uno de los procedimientos de instalación más rápidos del mercado, que se traduce directamente en un menor costo total de instalación. Está diseñada para ser un reemplazo de una luminaria 250W & 400W HID generando hasta un 65% de ahorro energético. El diseño proporciona al instalador la opción de personalizar la distribución de la luz. La función de ajuste proporciona hasta un total de 50° hacia Adelante para la iluminación de área amplia o hasta 0° de corte complete hacia abajo.

**PATENT PENDING**

## Características:

**Construcción**—La LU series fue diseñada de carcasa reforzada de fundición de aluminio, resistente a la corrosión, con bajo contenido de cobre, fundida a presión y accesorios de acero inoxidable que proporcionan resistencia y durabilidad. El acabado con pintura en polvo ofrece excelente resistencia. Formación de cubierta acrílica LED. La LU está dimensionada para cubrir toda ubicación de instalación de paquete de pared, evitando así la necesidad de retoque cosmético de la instalación previa.

**LED's**—La LU incorpora LEDs de alta eficiencia avanzada de Philips Lumiled Luxeon M 4100K (70CRI) o 5700K (75CRI) para un rendimiento superior. Los LEDs están montados a un PCB de núcleo metálico (tarjeta de circuitos impreso) la cual luego es montada a una aleta, disipador de calor de aluminio usando tecnología patentada con optimización de la transferencia de calor que probó larga vida útil del LED.

**Fuentes de Poder**—La luminaria esta disponibles para un voltaje universal de 100-277V o 347-480V a 50/60Hz. Elevado factor de potencia de 95%. Distorsión armónica total reducida de 10%.

**Óptica**—La luz se abre a una angulo de 120°. Innovador, patente pendiente, 0-50° inclinación del tablero de LED que permite ajuste de campo de la luz para diversas coberturas y aplicaciones.

**Vida nominal de los LED (L75)** - Estos LED's de alta calidad están clasificados para aproximadamente 100,000 horas a una temperatura ambiental de 25°C (77°F) según el LM-80, TM21.

**Protección/Ingreso**—Compartimentos del LED y driver están calificados según el IP65.

**Opciones de Fotocontrol**—Llamar a la fabrica para más detalles.

**Protección contra sobre tensiones**—10kV/10kA (ANSI/IEEE C64.41.2) es estándar y reemplazable.

**Homologaciones**—ETL, UL, CSA, LM79, LM80, NEMA, IESNA, ASTM B117, DLC, ARRA y compatible con NAFTA. Conforme de diseño NOM.

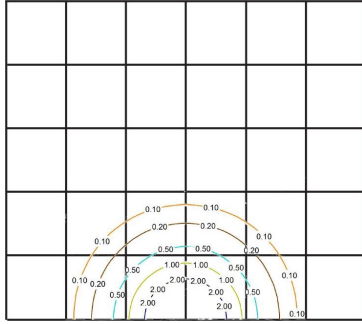
## Tabla de Pedido:

Example: LU4451RXXXX

Model	LED Quantity	CCT	Distribution	Voltage	Color	Control Options	Dimming	Option 1	Option 2
LU	4	4 = 4100K	5 = Type V	1 = 100-277V	R = Bronze	X = None	X = None D = Dimming (0-10vdc)	X = None P = Photocell	X = None
	6	6 = 5700K		50-60 Hz					
				4 = 347-480V 50-60Hz					

## Fotométrica:

LU6651RXXX, mounted at 20', 0° tilt

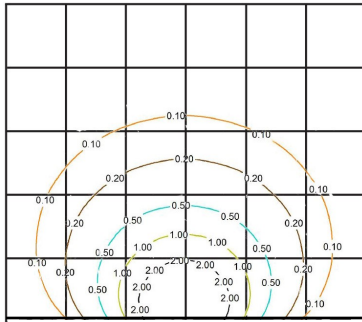


\*\*\* Each grid is 25ft.



LU6, Showing 0° tilt

LU6651RXXX, mounted at 20', 40° tilt

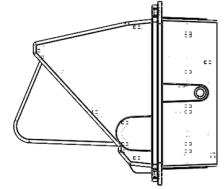
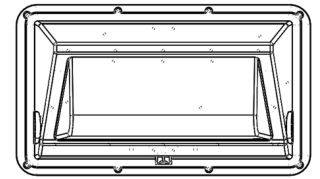


\*\*\* Each grid is 25ft.



LU6, Showing 50° tilt

## Peso/Dimensiones:



LU

Length: 19.22 in. (48.82 cm)

Width: 11.1 in. (28.19 cm)

Height: 12.38 in. (31.45 cm)

Weight: 19 lbs.

## Resumen de Rendimiento:

Model	Input Watts	Input Current (A)			Distribution Type	4100K		5700K	
		120V	240V	277V		Lumens	Efficacy	Lumens	Efficacy
LU4	55	0.46	0.23	0.20	V	4,970	90	4,997	91
LU6	80	0.67	0.33	0.29	V	7,075	88	7,252	89

Preliminary measurements at 0° tilt

## Montaje:

Placa de montaje facil de instalar lo que permite que la luminaria sea instalada rápidamente. 4-1/2" puertos de conducto roscado que permite una fácil terminación del conducto en un cableado externo y/o la adición de un sensor fotográfico.

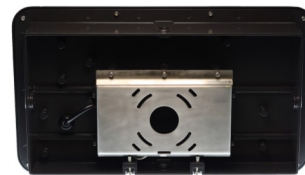
## Garantía:

Garantía limitado por 5 años.

\*\*\* Las especificaciones son sujetas a cambios sin previo aviso \*\*\*



Gore Pressure Equalization Vent



Removable Rapid Mounting Plate



Photometric Adjustment Screw

