

Cómo conectarse a la cámara mediante una computadora de escritorio o portátil

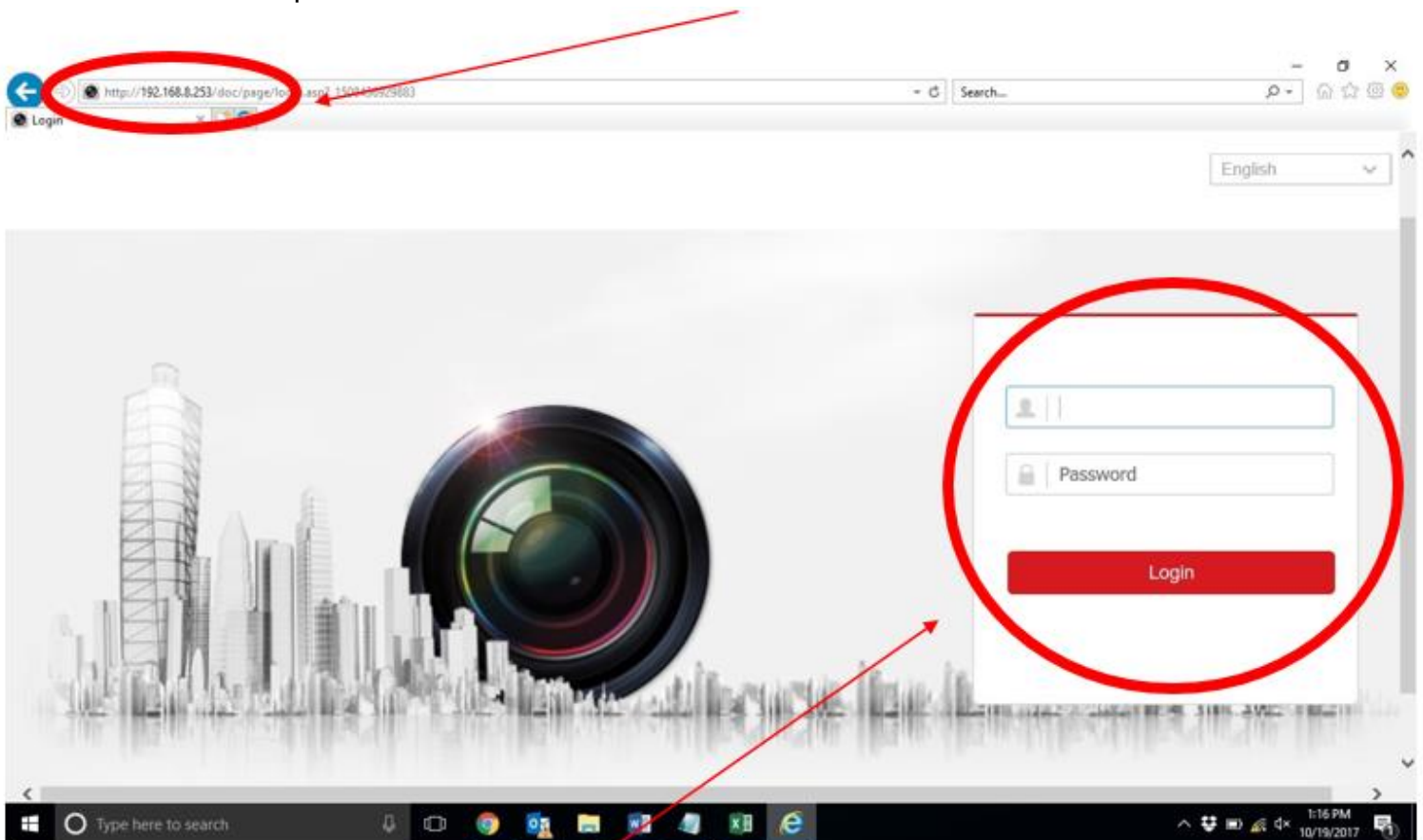
1. Instale alimentación eléctrica a la cámara.

Tierra—Cable Verde, Neutral—Cable Blanco, Caliente—Cable Rojo

2. Conéctese al Hotspot conectándose a la conexión Wi-Fi de su computadora y seleccionando el punto de acceso Wi-Fi de 9 dígitos. Este es el número de serie de la cámara. Tenga en cuenta que la red puede registrar la cámara hasta un minuto.

Contraseña Hotspot: admin123

3. Usando Internet Explorer, escriba la dirección IP 192.168.8.253 en la barra de URL y presione ENTER. Esto te llevará a la plataforma de usuario de la cámara.

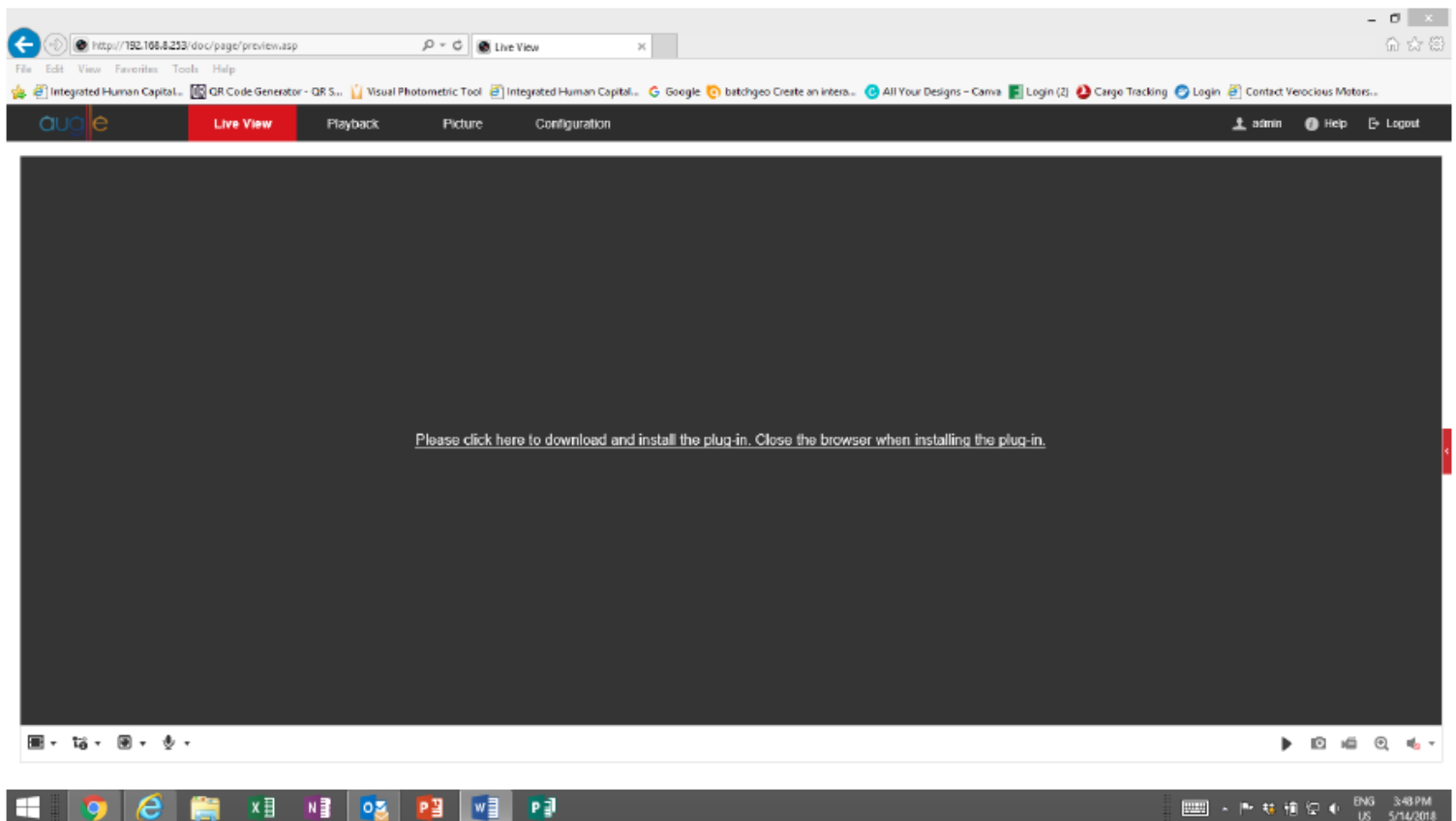


4. Inicie la sesión

Nombre de usuario: admin

Contraseña: 9-dígitos numero de serie de la cámara

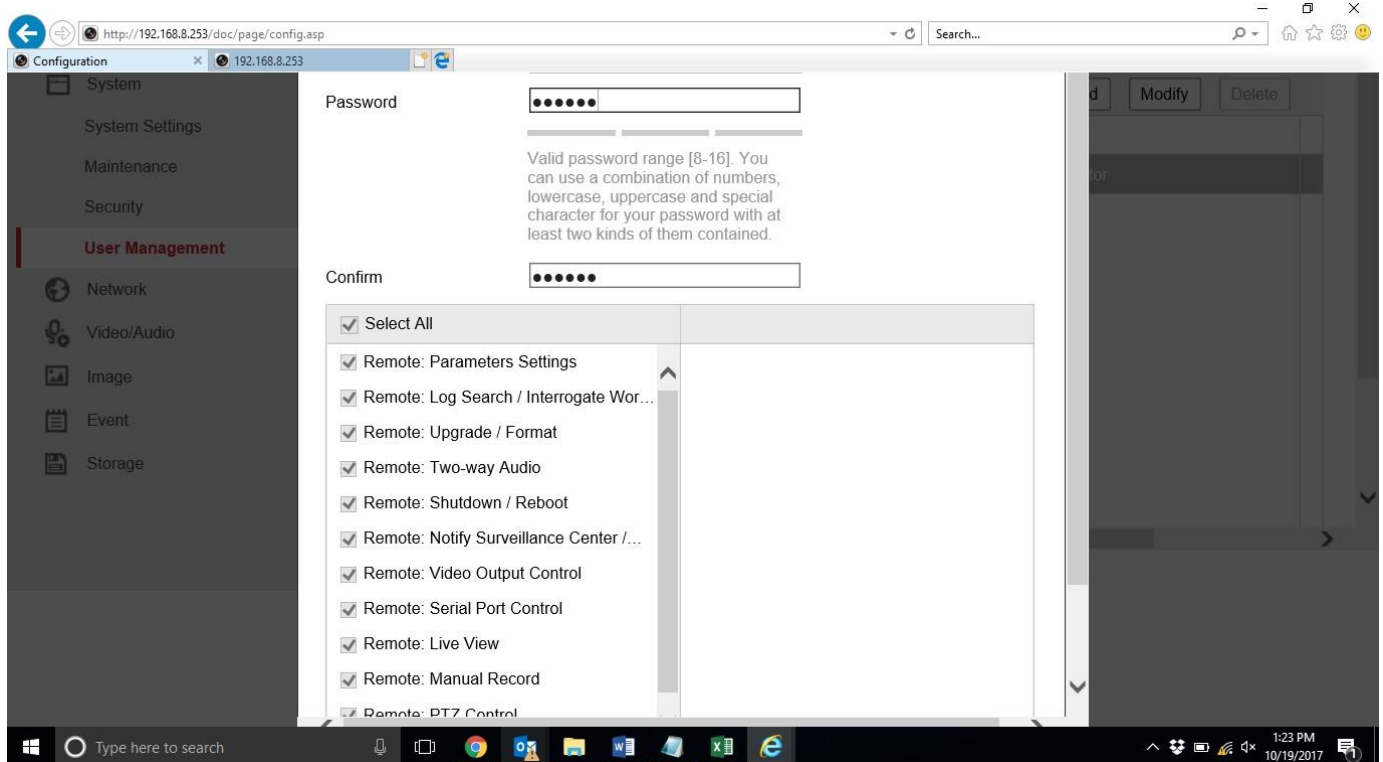
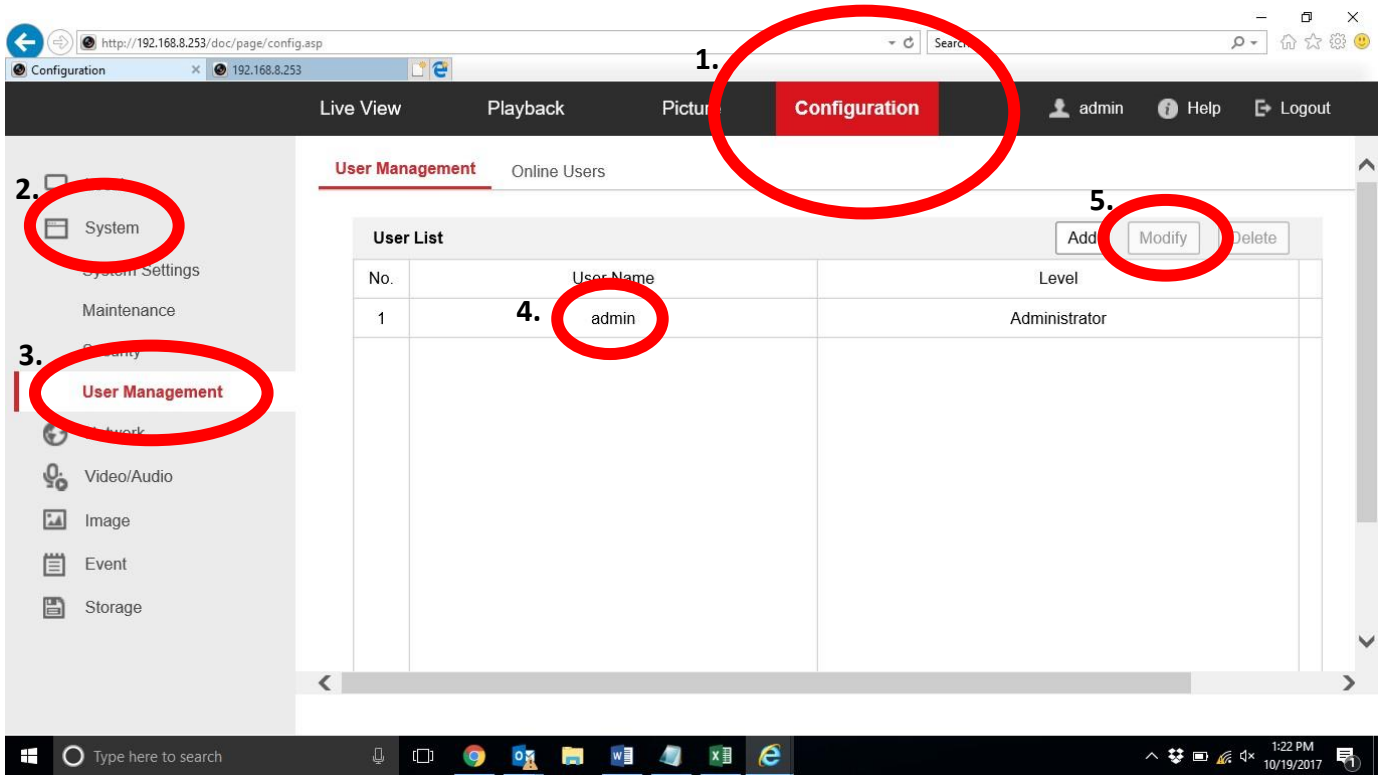
5. Se le solicitará que cree una nueva contraseña y configure las preguntas de seguridad.
6. Descargue e instale el complemento.



7. Ahora puede ver la cámara en vivo.
 - Consulte el Manual del usuario de la cámara de red para ver y configurar las opciones
 - El modelo de cámara enviado está configurado para grabar 24/7 con la reescritura automática habilitada.
8. Para ver videos instructivos, visite www.greenstarled.com/portfolio/av-lite/

Cómo cambiar la contraseña dentro de la plataforma de usuario

1. Haga clic en la pestaña Configuración
2. Haga clic en la pestaña Sistema en el lado izquierdo de la pantalla
3. Haga clic en Administración de usuarios en el menú desplegable.
4. Haga clic en admin en la lista de usuarios.
5. Haga clic en Modificar una vez que el administrador esté resaltado.



6. Cambie la contraseña

7. Haga clic en Aceptar una vez que se haya cambiado y confirmado la contraseña

