



AV LITE Luminaria y Cámara IP

La AV LITE cámara integra de seguridad IP de calidad HD con la tecnología de Luminaria GreenStar LED, proporciona seguridad para una amplia variedad de aplicaciones, incluyendo estacionamientos, instalaciones industriales, escuelas o áreas públicas donde la iluminación y la seguridad son necesarias. La AV LITE proporciona videovigilancia en tiempo real o grabada a través de conectividad de red Ethernet o Wi-Fi. En áreas donde la conectividad de red no está disponible, su función Hot Spot personal permite que el video grabado encriptado sea visto y recuperado desde hasta 30 metros desde el punto de instalación a través de una computadora portátil, tableta o teléfono inteligente. La AV LITE es un verdadero despliegue rápido, solución conecta-y-reproduce de seguridad y de solución.



Características:

- Hasta 2 megapíxeles de alta resolución
- Transmisión Dual
- Lente fijo de 2.0mm
- Campo de visión de 115° o 56°
- Rango Dinámico Amplio de 120dB
- Reducción Digital de Ruido 3D
- Ajuste Manual de 3 Ejes
- Soporte de almacenamiento a bordo, 32GB incluido (hasta 128 GB)
- DC12V y PoE
- Soporte H.264 +
- Protección IP67 Resistente a la Intemperie
- IK10
- Wi-Fi incorporado o Hot Spot

Garantía:

- Garantía estándar de 2 años en la cámara
- Garantía estándar de 10 años en la luminaria

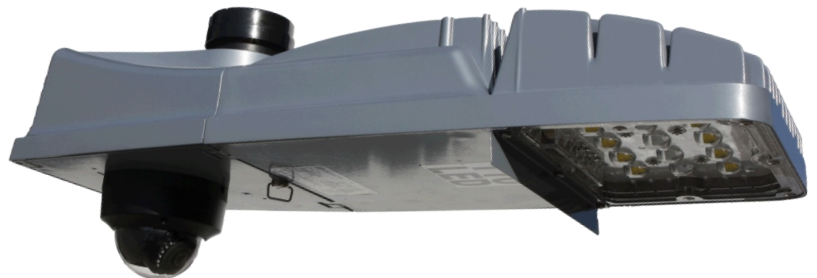


Foto de luminaria GreenStar AV20 para Alumbrado de Avenidas Públicas

Especificaciones de Luminaria: Por favor, consulte la hoja de especificaciones de la serie AV

Especificación de la cámara IP:

Cámara	
Sensor de Imagen	1/2.8" Exploración progresiva CMOS
Min. Iluminación	0.01Lux @ (F1.2, AGC ON)
Velocidad de Obturación	1/3 s to 1/100,000 s
Lente	2.8mm (115") campo de visión fijo de la lente o 6.0mm (56") campo de visión fijo de la lente
Amplio Rango Dinámico	120dB
Rotación de P&T	Pan: 0° ~ 355°, Inclinación: 0° ~ 75°, Rotación: 0° ~ 355°
Día y Noche	Filtro de corte IR con interruptor automático
Compresión estándar	
Compresión de Video	H.264 / MJPEG / H.264+
Tipo H.264	Perfil principal
Bitrate de Vídeo	32 Kbps ~ 16 Mbps
Secuencias Duales	Apoyo
Imagen	
Resolución Máxima	1920 x 1080
Frecuencia de Imagen Máxima	50 Hz: Main Stream: 25fps (1920x1080), 25fps (1280x960), 25fps (1280x720), Sub Stream: 25fps (352x288), 25fps (640x360) 60 Hz: Main Stream: 30fps (1920x1080), 30fps (1280x960), 30fps (1280x720), Sub Stream: 30fps (352x240), 30fps (640x360)
Configuración de imagen	Gire Modo, Saturación, Brillo, Contraste, Nitidez ajustable por software del cliente o navegador web
BLC	Soporte, zona configurable
ROI Códec	Apoyo
Red	
Almacenamiento de red	NAS (Support NFS, SMB/CIFS), ANR
Detección	Detección de intrusión, detección de cruce de línea, detección de movimiento, análisis dinámico
Activador de alarma	Alarma de alteración, Desconexión de red, Conflicto de dirección IP, Excepción de almacenamiento
Protocolos	TCP/IP, UDP, ICMP, HTTP, HTTPS, FTP, DHCP, DNS, DDNS, RTP, RTSP, RTCP, PPPoE, NTP, UPnP, SMTP, SNMP, IGMP, 802.1X, QoS, IPv6, Bonjour
Función general	Restablecimiento de una tecla, Anti parpadeo, Latido del corazón, Espejo, Protección de contraseña, Máscara de privacidad, Marca de agua, Filtrado de la dirección IP Acceso anónimo
Estándar	ONVIF (PROFILE S, PROFILE G), PSIA, CGI, ISAPI
Interfaz	
Interface de comunicación	1 RJ45 10M/100M Puerto Ethernet
Almacenamiento a Bordo	Ranura micro SD / SDHC / SDXC incorporada, hasta 128 GB
Reiniciar	Si
Wi-Fi/Hot Spot	
Estándares Inalámbricos	IEEE802.11b, 802.11g, 802.11n
Rango de Frecuencia	2.4 GHz ~ 2.4835 GHz
Canal Bandwidth	20/40MHz Support
Protocolos	802.11b: CCK, QPSK, BPSK, 802.11g/n: OFDM
Seguridad	64/128-bit WEP, WPA/WPA2, WPA-PSK/WPA2-PSK, WPS
Tasas de Transferencia	11b: 11Mbps, 11g: 54Mbps, 11n: up to 150Mbps
Alcance Inalámbrico / de Punto Caliente	Ranura micro SD / SDHC / SDXC incorporada, hasta 128 GB50 metros * El rendimiento varía según el entorno real
General	
Distancia IR	Aprox. 30 metros
Condiciones de Operación	(-) 30 ° C - 60 ° (-22 ° F - 140 ° F), Humedad 95% o menos (sin condensación)
Fuente de Alimentación	DC12V +/- 25%, PoE (802.3af Clase 3)
Consumo de energía	Max. 5W
Dimensiones	Φ 111 x 82 (4.4" x 3.2")
Peso	500g (1.1 libras)