



PS Luz Solar de Seguridad

La luz de seguridad solar PS está diseñada como luz de seguridad residencial y comercial. La PS ofrece un inicio automático al anoecer, abundante luz durante las horas de la noche y un rendimiento reducido durante las horas de la noche. Lista para comenzar a trabajar directamente de la caja, la PS incluye una luminaria fácil de montar con una batería reemplazable y un panel fotovoltaico de montaje remoto que permite una ubicación óptima para la captura solar. La PS utiliza un patrón de luz de ancha apertura rápida y una función de ajuste vertical manual para permitir la experiencia visual óptima para cada instalación.

CHARACTERISTICAS:

Construcción— la serie PS está diseñada con una carcasa de acero resistente y resistente a la corrosión con accesorios inoxidable para mayor durabilidad y resistencia. Un acabado de pintura epoxi en polvo proporciona una excelente resistencia a las condiciones exteriores.

LED: LEDs de alta potencia de Osram Oslon Square son la tercera generación con una robustez y confiabilidad superior. En esta aplicación, su baja resistencia térmica da como resultado una vida útil extrema.

Batería: la PS utiliza una batería de iones de litio de 12v12Ah diseñada específicamente para luminarias LED y almacenamiento de energía solar. Incorpora una protección de sobrecarga / descarga PCM, así como una protección contra sobrecalentamiento.

Eléctrico: no se requiere alimentación de AC, lo que hace que la luz de seguridad solar PS sea 100% eficiente energéticamente. Tampoco se requiere protección contra sobretensiones.

Óptica: la óptica moldeada a precisión proporciona un patrón de distribución de lúmenes NEMA 7 (con dispersión de haz de 130°) con lentes resistentes a impactos con clasificación IK08.

Vida nominal del LED (L75): los LEDs de alta calidad tienen una capacidad nominal de más de 100,000 horas a un ambiente de 25° C (77° F) según LM-80, TM21.

Protección / Ingreso: el compartimiento de los LEDs tiene clasificación IP66. Todos los demás componentes eléctricos tienen clasificación IP67. El recinto utiliza una clasificación IP54 para garantizar una ventilación adecuada.

Control fotográfico: el panel fotovoltaico junto con los controles integrados proporciona detección de luz ambiental y controles de encendido / apagado automático.

Doble USB opcional: toma de corriente de 5V / 3.1A para cargar teléfonos móviles y tabletas.

Rutina operacional — Escenario 1: la luminaria se encenderá al atardecer con la potencia estándar, cuando se active el sensor PIR, la luminaria se iluminará a alta potencia durante 3 minutos y luego volverá a la potencia estándar. Escenario 2: la luminaria se encenderá al atardecer con la potencia estándar, se mantendrá durante 4 horas y luego se apagará, se encenderá con la potencia activada durante un evento de activación durante 3 minutos y luego volverá a un estado oscuro.

Detección de infrarrojos en rojo: el controlador de carga (MPPT) cuenta con un sensor infrarrojo piroeléctrico (PIR) del cuerpo humano que crea un cono de detección de 60 ° desde un rango de 6 m de altura y 7 m de ancho. El MPPT también tiene un control de sobrecalentamiento redundante para apagar la carga si se excede la temperatura.

Homologaciones: ETL, CE, LM79, LM80, NEMA, ASTM B117, conformidad con el diseño de Dark Sky, compatible con ARRA y NAFTA.

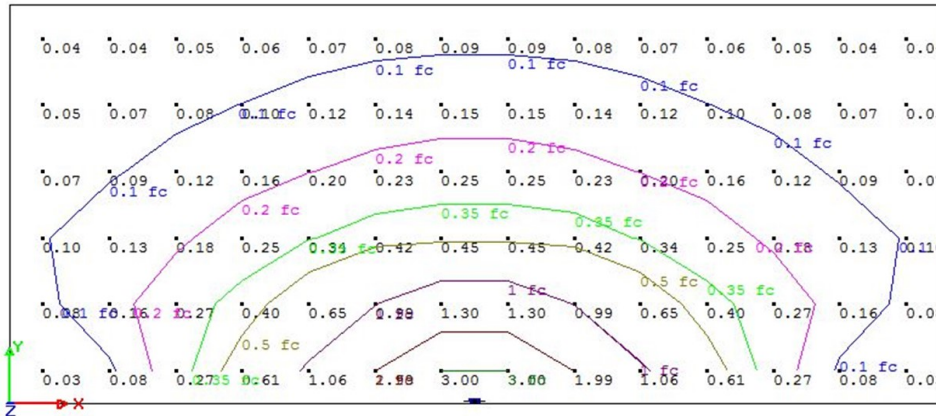
TABLA DE PEDIDOS:

Ejemplo: PS1247SSX1U

Modelo	Cantidad de LEDs	Temperatura de Color	Distribución NEMA	Voltaje	Color	Fotocelda	Rutina Operacional	Opción 1
PS	12	3 = 3000K 4 = 4100K 5 = 5000K	7	S = Solar	S = Plata R = Bronce	X = Ninguna	1 = Escenario 1 2 = Escenario 2 C = Personalizado	X = Ninguna U = USB cargando

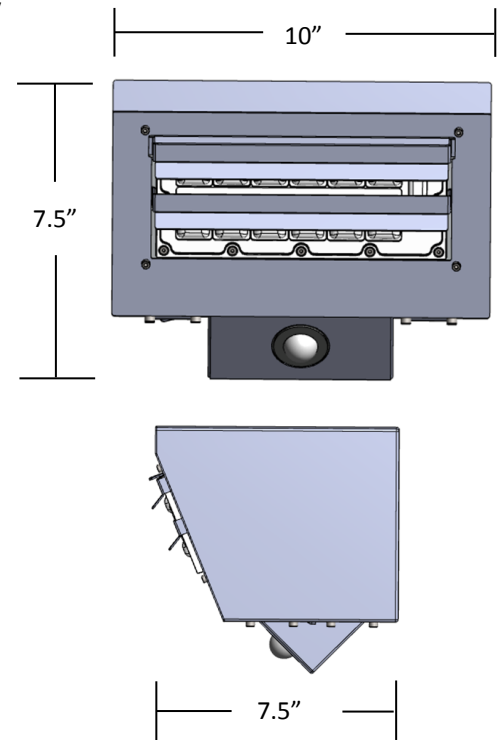
FOTOMETRIA:

Potencia estándar: 1,300 lúmenes entregados, área de 64' x 26.5', distribución NEMA Tipo V



*** Referencia: Una bombilla incandescente típica de 75w produce 1,000 lúmenes de luz. La mayoría de la luz incandescente se desperdicia (no se dirige hacia el suelo). Usando ópticas, la luminaria GreenStar entrega virtualmente el 100% de los lúmenes producidos.**

PESO/DIMENSIONES:



Weight: 9.75 lbs.

PERFORMANCE SUMMARY:

Modelo	Vatios de Entrada	Corriente de Entrada (A)			Tipo de Distribución	3000K		4000K		5000K	
		120V	240V	277V		Lúmenes	Eficacia	Lúmenes	Eficacia	Lúmenes	Eficacia
PS15	0	0	0	0	7	1,300	N/A	1,350	N/A	1,390	N/A

MONTAJE:

Las características de montaje de doble orificio de la llave permiten que la luminaria se instale fácilmente con dos tornillos (incluidos). Se incluye un soporte de montaje con el panel solar para facilitar la instalación hasta a 10' de distancia de la luminaria.

GARANTIA:

- LED—10 años de fabrica
- Controlador de Carga—3 años de fabrica
- Panel fotovoltaico—10 años de fabrica
- Batería—3 años de fabrica

ACCESORIOS:

- Puerto doble de carga para USB
- Control remoto para encender/apagar
- Batería de repuesto
- Panel fotovoltaico de repuesto
- Accesorios de montaje para panel fotovoltaico



Puerto doble de carga para USB

